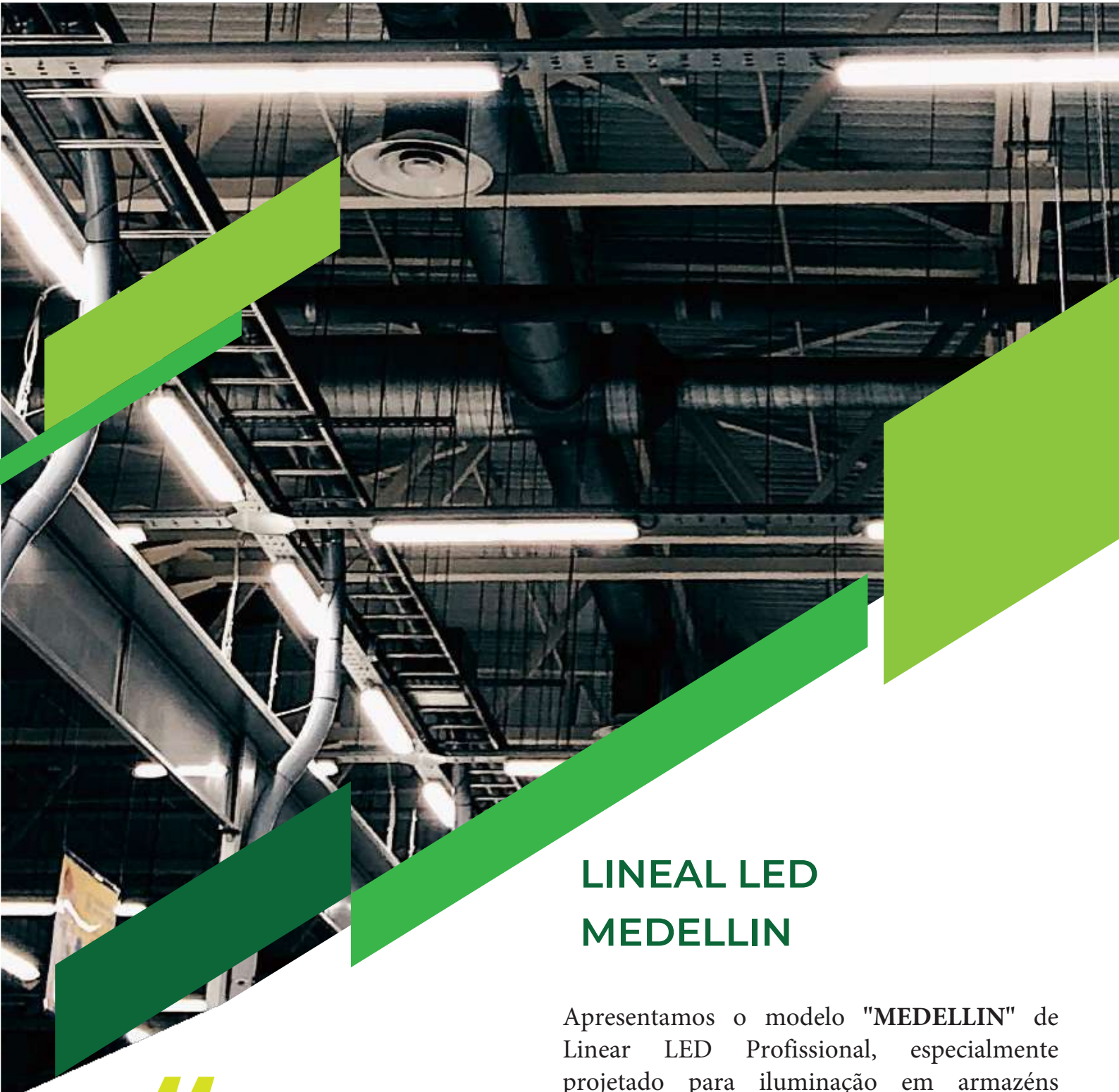




LINEAR LED MEDELLÍN

ILUMINAÇÃO PROFISSIONAL

O **Linear LED MEDELLÍN** é a solução ideal para uma iluminação zenital de qualquer espaço, especialmente indicado para áreas industriais.



“

**FOCOS LED
PROFISSIONALS
COM AMPLA
GAMA DE
POTENCIAS.
MÁXIMA
EFICIENCIA ”**

LINEAL LED MEDELLIN

Apresentamos o modelo "MEDELLIN" de Linear LED Profissional, especialmente projetado para iluminação em armazéns industriais.

Esta solução de iluminação de ponta foi projetada para oferecer desempenho excepcional, eficiência energética e durabilidade em ambientes industriais exigentes.

- > Iluminação Potente
- > Design Robusto
- > Economia de Energia
- > Distribuição Óptica
- > Instalação Fácil
- > Longa Vida Útil

CARACTERÍSTICAS **LINEAR LED**

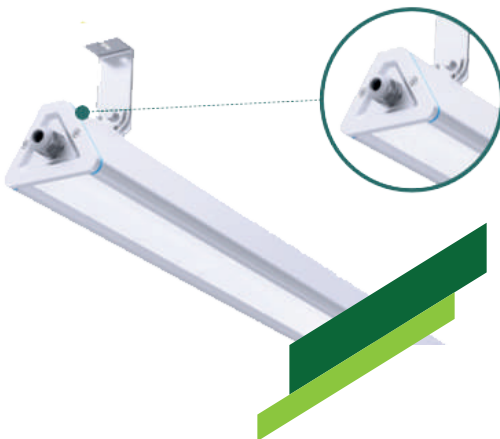
DESENHO TRIANGULAR UNICO

Desenho aerodinamico e sem quinas:

- O desenho triangular pode oferecer uma aparência moderna e elegante.
- As quinas arredondadas e suavizadas podem ajudar a evitar o acumulo de pó e facilitar a limpeza.
- Instalación versátil:



160
Lm/W
REAL



Material resistente e celado:

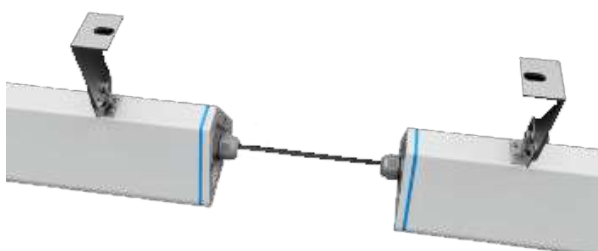
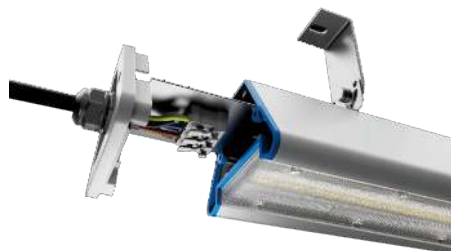
- Fabricado com materiais duradores e resistentes a intemperios para seu uso em areas externas.
- Celado para evitar o acumulo de agua e proteger os componentes internos do pó e da humidade.

Superfície lisa e fácil de limpar:

- Acabamento da superfície que facilita la limpeza e evita o acumulo de pó.
- Desenhado sem costuras e com juntas seladas para prevenir o acumulo de sujeira

Instalação versátil:

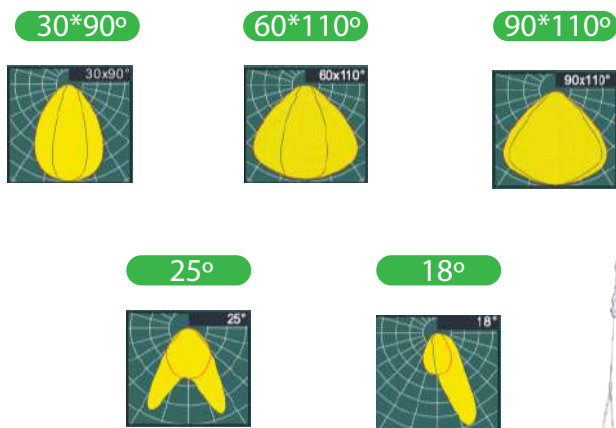
- Desenho que permite a instalação em uma variedade de locais, como paredes, tetos o piso.
- Opções de montagem que facilitam a instalação e a manutenção.



CARACTERÍSTICAS **LINEAR LED**

Lentes 30*90° | 60*110° | 90*110° | 25° | 15°

Foram utilizados lentes especiais e design de PCB, o que faz que a distribuição da luz em linear seja perfeita.



A MELHOR OPÇÃO PARA ALMAZENS E LOGÍSTICA.

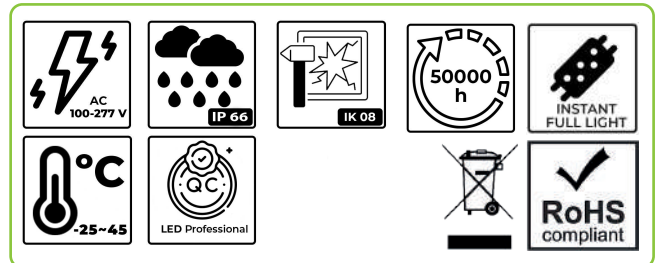
Com a opção de óptica Medellín de design especial, a distribuição de luz em forma de retângulo oferece uma vantagem significativa em termos de eficiência energética. Em comparação com a luz redonda de grande altura, esta óptica permite dirigir de maneira mais precisa a luz para baixo, o que evita o desperdício de luz na parte superior das estantes do armazém

**MELHORA DE EFICIENCIA EM ATÉ
30% COMPAADO COM AS
TRADICIONAIS**



CARACTERÍSTICAS TÉCNICAS

- Carcaça: Alumínio Puro A6063
- Condutividade: 226 W/m·K
- LED: Lumileds LED
- CRI: Ra>80
- SDCM: <6
- Fator de potencia: >0,95
- THD: <15
- Fonte de Alimentação: SOSEN
- Eficiencia do condutor: >92 %
- Proteção: OTP, OCP, OVP, SCP
- Proteção contra sobretenções: 4KV
- Impermeavel: IP66
- Prova de impacto: IK08
- Temperatura de funcionamento: -25~45
- °C TM21: L90B10>50,000H

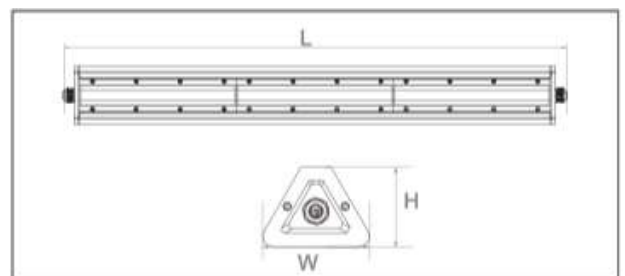


EXTRAS: FABRICAÇÃO PERSONALIZADA



Modelo	W	V	Lumens	CRI	IP	Dimensões
MED100-120-5K	100 W	100~277V	16000LM	>80	IP66	592*105.4*79mm
MED150-120-5K	150 W	100~277V	24000LM	>80	IP66	892*105.4*79mm
MED200-120-5K	200 W	100~277V	32000LM	>80	IP66	1192*105.4*79mm
MED240-120-5K	240 W	100~277V	38400LM	>80	IP66	1492*105.4*79mm

OPÇÕES DE ÓPTICA



CONTACTE COM O NOSSO
SERVIÇO DE ATENDIMENTO AO
CLIENTE

+34 916357859

WWW.OPTIMALED.PT



OptimaLED[®] ProTour[®]

LIGHTING EVOLUTION

“

LIDERANDO O
CAMINHO PARA
UM FUTURO
BRILHANTE ”

”



WWW.OPTIMALED.PT

C/ Geológicas, 62
28923 Madrid - Spain

Telefone
+34 916357859

